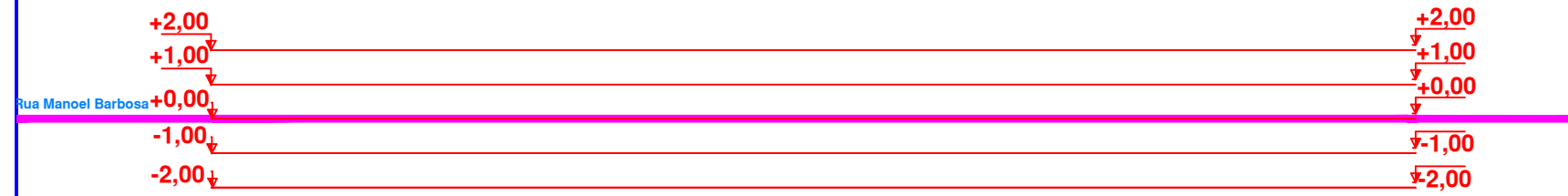


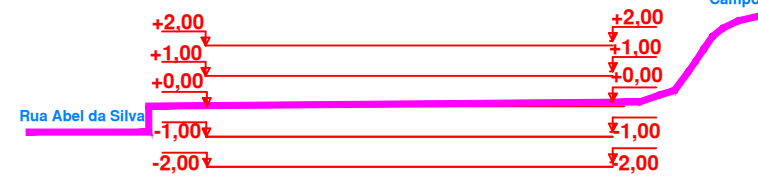
PLANTA BAIXA

Escala 1:50



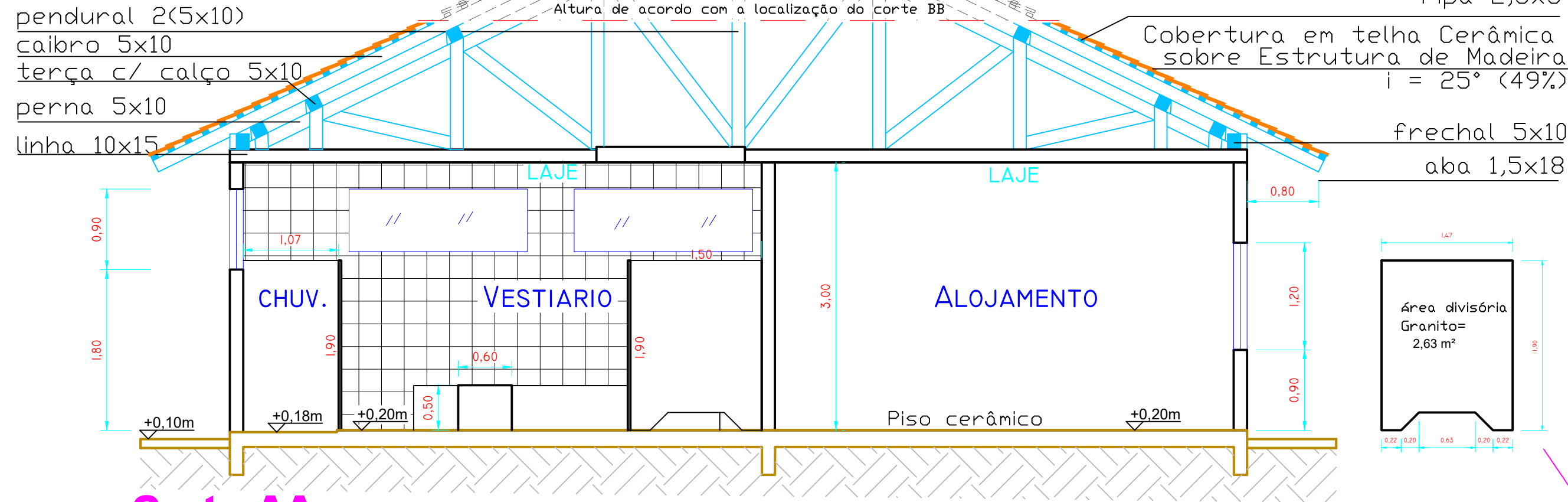
Perfil Longitudinal

Escala 1:250



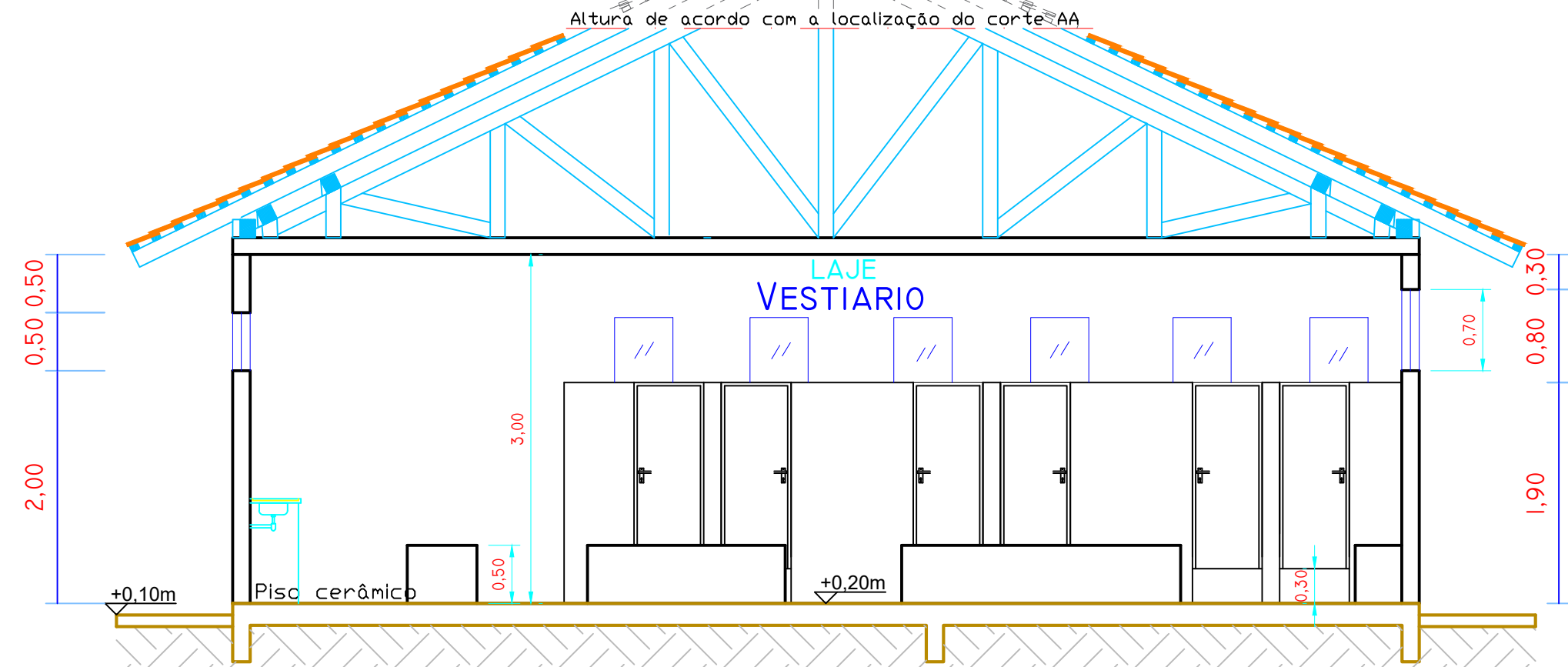
Perfil Transversal

Escala 1:250



Corte AA

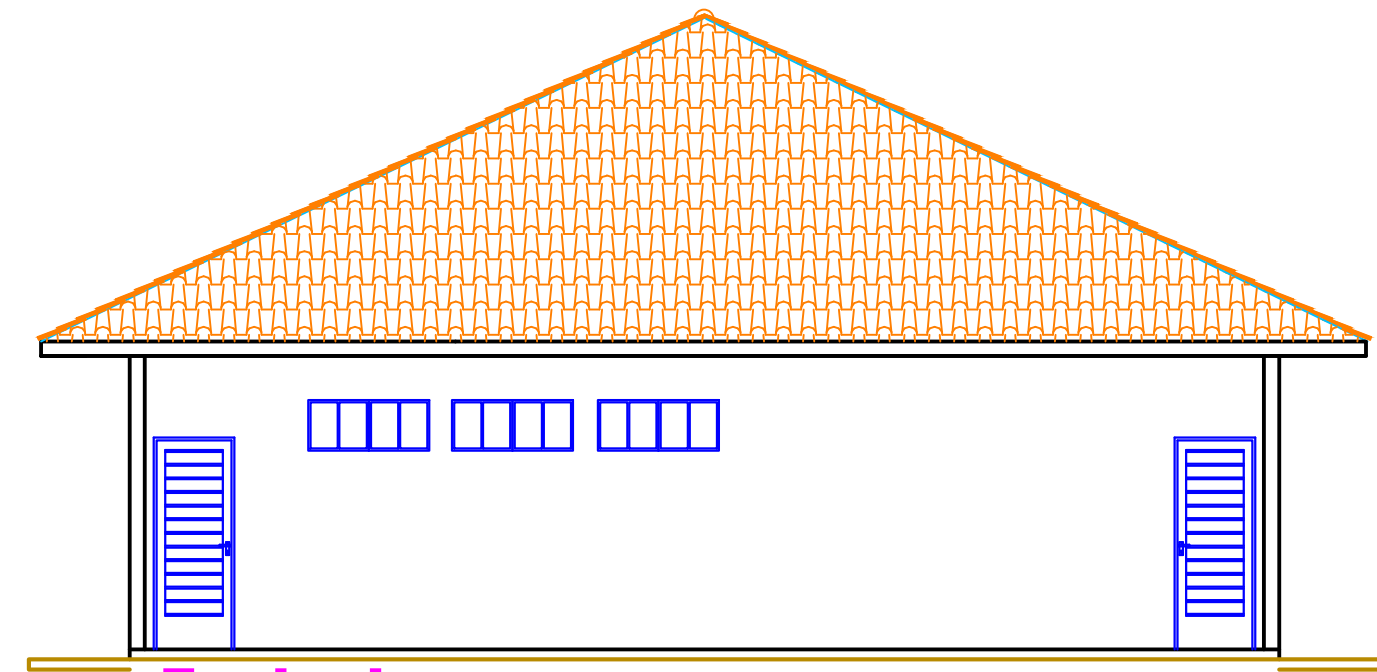
Escala 1:50



Corte BB

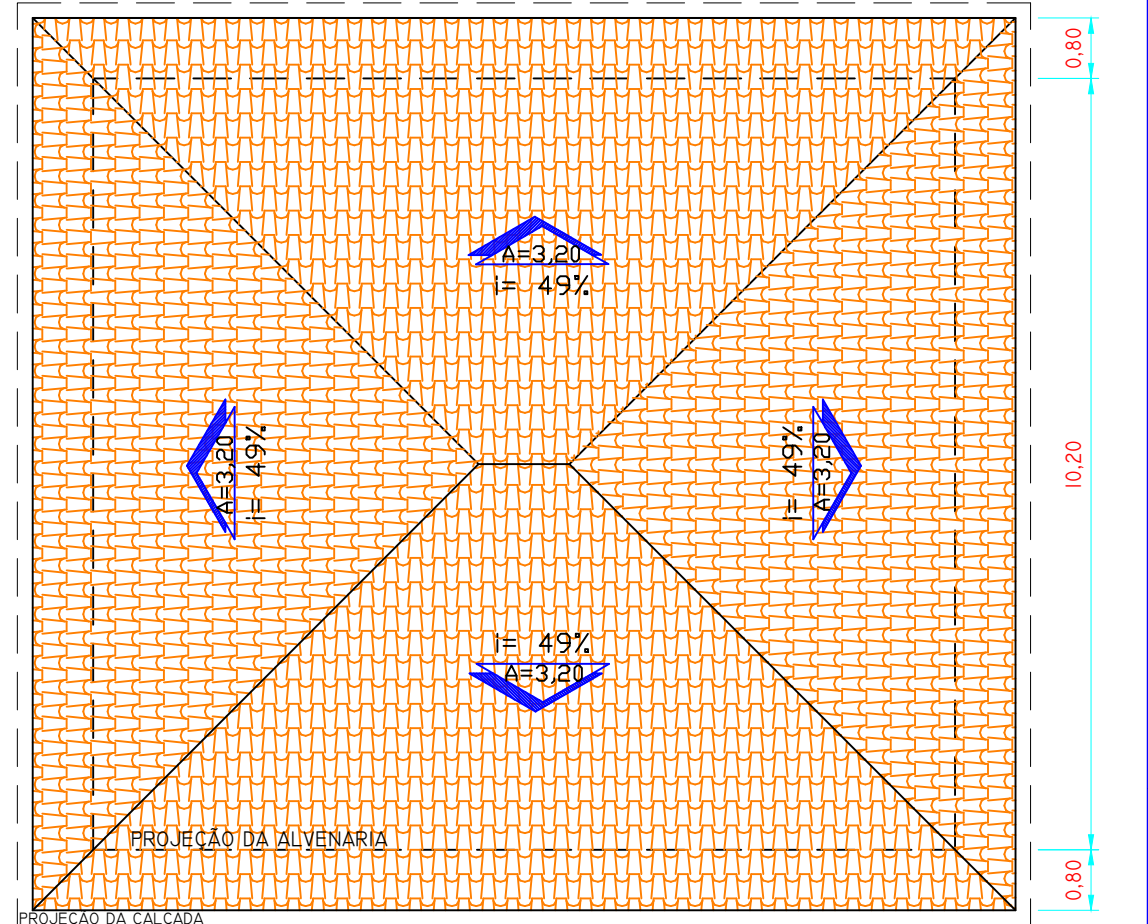
Escala 1:50

TABELA DE ESQUADRIAS:					
PORTAS					
COD.	LARG.	ALT.	PEIT.	DESCR. MATERIAL	QUANT.
P1	90	210	-	ABRIR - MADEIRA - PINTADA	02
P2	60	160	-	ABRIR - MADEIRA - PINTADA	09
P3	60	160	-	ABRIR - MADEIRA - PINTADA	01
JANELAS					
J1	50	90	180	Basculante - Alumínio / Vidro 4MM	06
J2	120	50	200	De Correr - Alumínio / Vidro 4MM	03
J3	200	70	200	De Correr - Alumínio / Vidro 4MM	02
J4	250	120	90	De Correr - Alumínio / Vidro 4MM	03
Legenda :					
1	piso cerâmica	Δ	pintura acrílica	①	forro de laje
2	piso cimento liso	Δ	pintura látex	Δ	azulejo
		Δ		②	forro de PVC



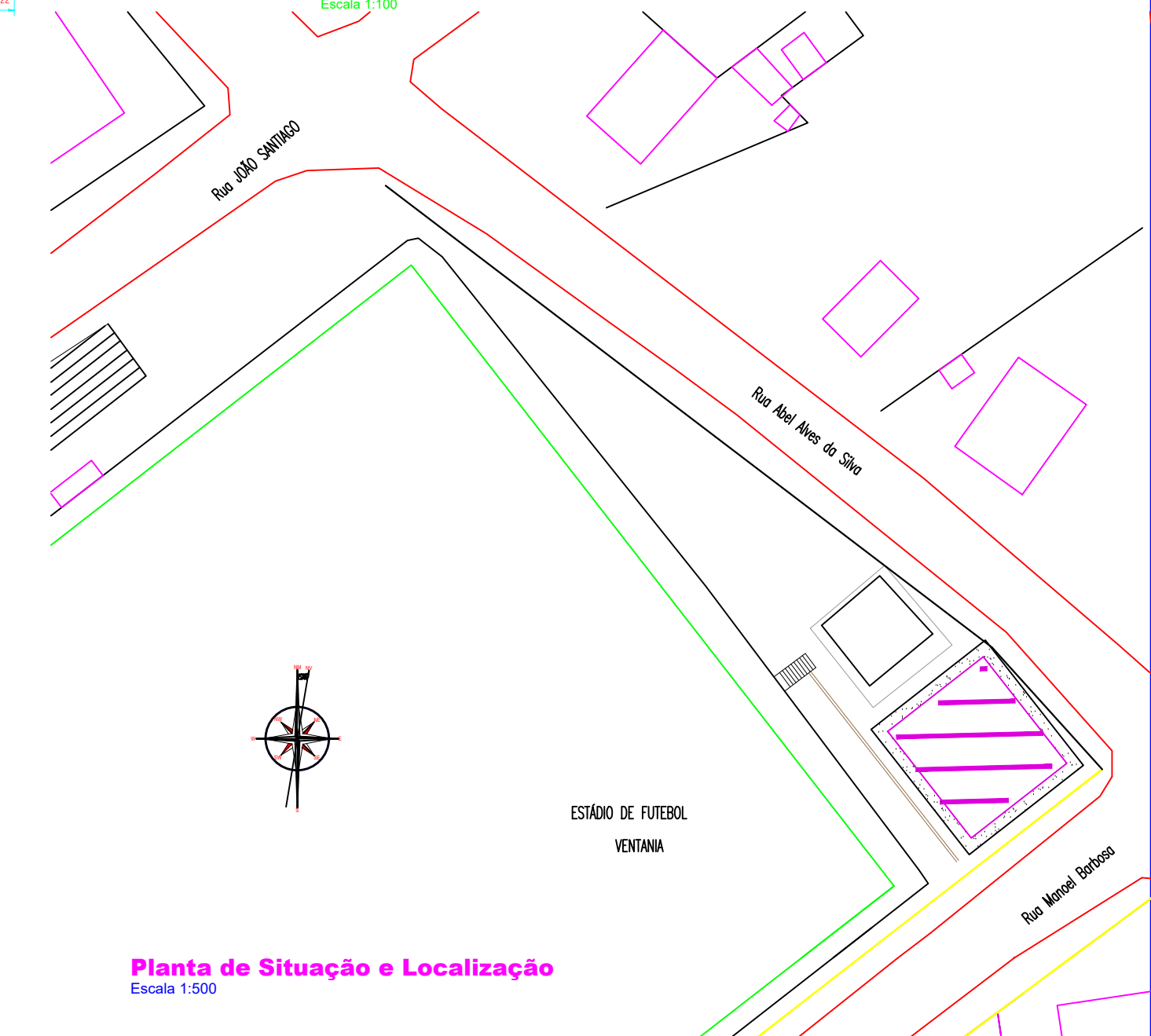
Fachada

Escala 1:75



Planta Cobertura

Escala 1:100



Planta de Situação e Localização

Escala 1:500

PROJETO ARQUITETÔNICO

Planta Baixa, Corte AA, Corte BB, Cobertura, Fachada e Planta de Situação.

OBRA: Vestiário e Alojamento com 116,28m²

END.: Rua Manoel Barbosa - Centro - Ventania - PR

PROPRIETÁRIO:

PREFEITURA MUNICIPAL DE VENTANIA PR

RESP. TÉCNICO: Eng. CIVIL: IEDO JOSÉ STIMAMIGLIO CREA PR-14315/D

ANTÔNIO HELLY SANTIAGO PREFEITO MUNICIPAL

FOLHA
01/01